



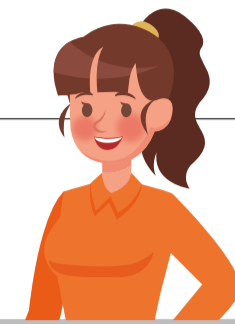
01 LE PROFIL DES FRANCHISÉS

■ Franchisés AvivA ■ Ensemble des réseaux étudiés

41,5 ans Âge moyen à l'ouverture du 1^{er} magasin

45 ans Âge moyen des franchisés en activité (vs **47 ans**)

12% de femmes franchisées seulement (pourquoi pas vous ?)



02 TAILLE DU SECTEUR EXCLUSIF

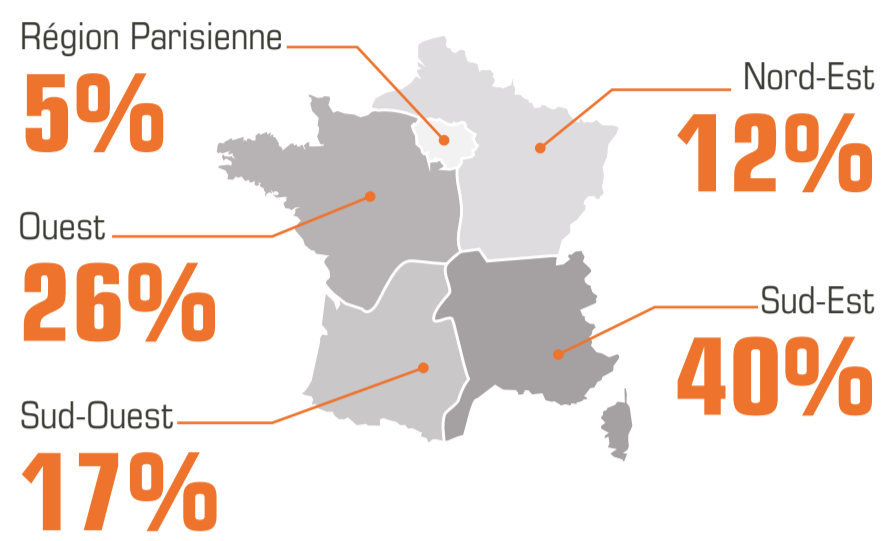
100% des magasins

disposent d'un secteur entre **50 000** et + de **150 000** habitants

(vs **36%** dans les autres réseaux)



03 RÉPARTITION DES MAGASINS AVIVA

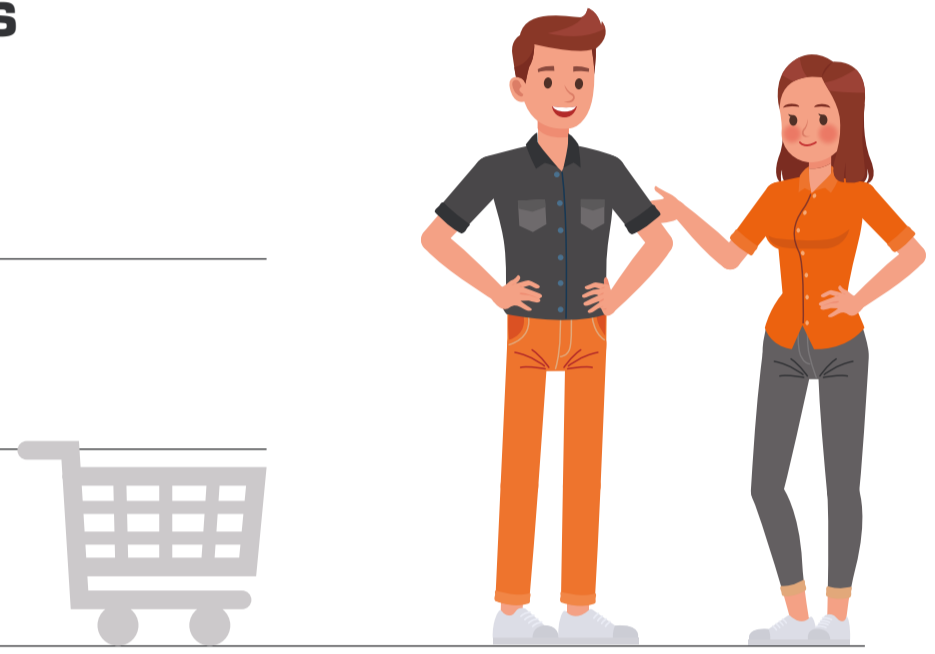


04 AVANT D'OUVRIER UN MAGASIN DE CUISINES

93% étaient salariés (vs **74%** dans les autres réseaux)

69% ont changé de secteur d'activité (vs **32%** dans les autres réseaux)

47% des franchisés viennent du Commerce/Négoce/distribution



20% des franchisés AvivA ont plus d'un magasin

31% des franchisés AvivA ont plus de 5 ans d'ancienneté

05 ENVIE D'ENTREPRENDRE

46% des franchisés en France sont commerçants

79% des franchisés se sentent plus forts qu'un commerçant isolé

64% des franchisés ont demandé un avis/une expertise avant de se lancer



06 FORMATION AVANT OUVERTURE

100% des franchisés et des équipes formés par l'AvivA Academy agréée (vs **84%** dans les autres réseaux)



AVIVA UNE ENSEIGNE SÉLECTIVE



24% des candidats à la franchise sont retenus dans le process de recrutement (vs **30%** dans les autres réseaux)

07 REVENU ANNUEL D'UN FRANCHISÉ

+ 60 000€ / an (hors dividendes) (vs **35 325 €** dans les autres réseaux)



08 ACTIVITÉ D'UN MAGASIN

CA HT annuel

48%	Inférieur à 500 K€
21%	Entre 500 K€ et 1 M€
30%	Supérieur à 1 M€



> 1,38 M€ CA HT moyen d'un magasin AvivA

09 MONTANT DE L'INVESTISSEMENT POUR CRÉER UNE FRANCHISE

33%	Moins de 50 K€
25%	Entre 50 K€ et 100 K€
15%	Entre 100 K€ et 200 K€
22%	Entre 200 K€ et 500 K€
6%	Plus de 500 K€

300 K€ clé en main pour un magasin AvivA



30% d'apport personnel hors emprunt nécessaire

Un franchisé sur deux estime qu'être franchisé est favorable pour obtenir un crédit

RETOUR SUR INVESTISSEMENT
R.O.I en **3** exercices

