

POUR CEUX QUI...
**VEULENT TOUT SAVOIR
SUR LES FAÇADES**



La composition des façades de cuisine... Comment s'y retrouver ?

Pour répondre à toutes les envies des clients et proposer les solutions les plus adaptées au quotidien de chacun, Cuisines AvivA propose un vaste choix de matériaux pour les façades. Qu'ils soient de support (désignant la composition intérieure du panneau) ou de surface (partie extérieure visible de la façade), les matériaux existant répondent chacun à un besoin particulier, en jouant sur la forme, les couleurs, le toucher, l'éclat et la résistance.

Façade lisse ou moulurée, finition mate ou brillante, façade au toucher soyeux, ou encore façade structurée « pores synchrones », présentation en images des différents matériaux !

Particules de bois



Bois massif



MDF



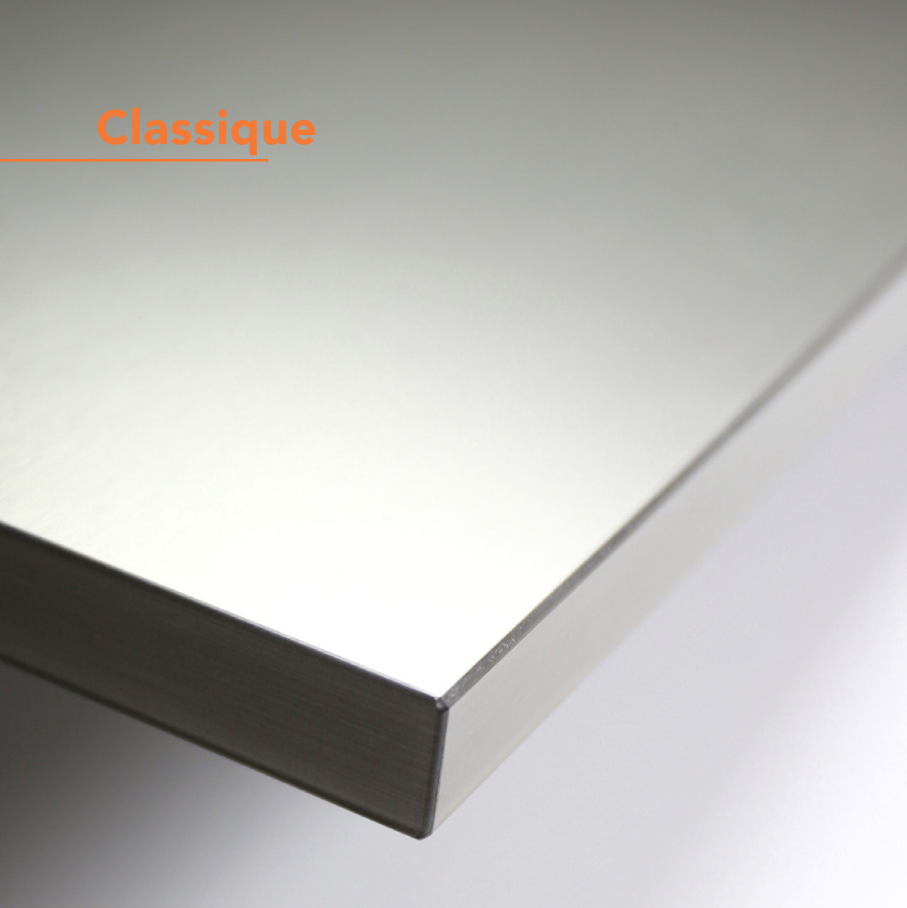
Les matériaux de support

Le panneau de particules de bois reste **le matériau de support le plus courant dans les façades de cuisine**. Il est idéal pour les façades modernes et lisses avec des chants souvent en PVC épais. Seul inconvénient, il est impossible d'avoir des façades moulurées avec ce support.

Le panneau de fibres MDF « Medium Density Fiberboard » est le plus polyvalent : très dur et très lisse, **il est parfait pour appliquer de la laque**. Il peut être mouluré pour obtenir toutes sortes de reliefs.

Matériau noble destiné aux puristes, le panneau de bois massif se décline en différentes essences de bois (chêne ou frêne). Il est de plus en plus rare en raison de son coût, mais aussi en raison de sa sensibilité à la chaleur, à l'humidité et aux UV.

Classique



Structuré



Structuré nervuré

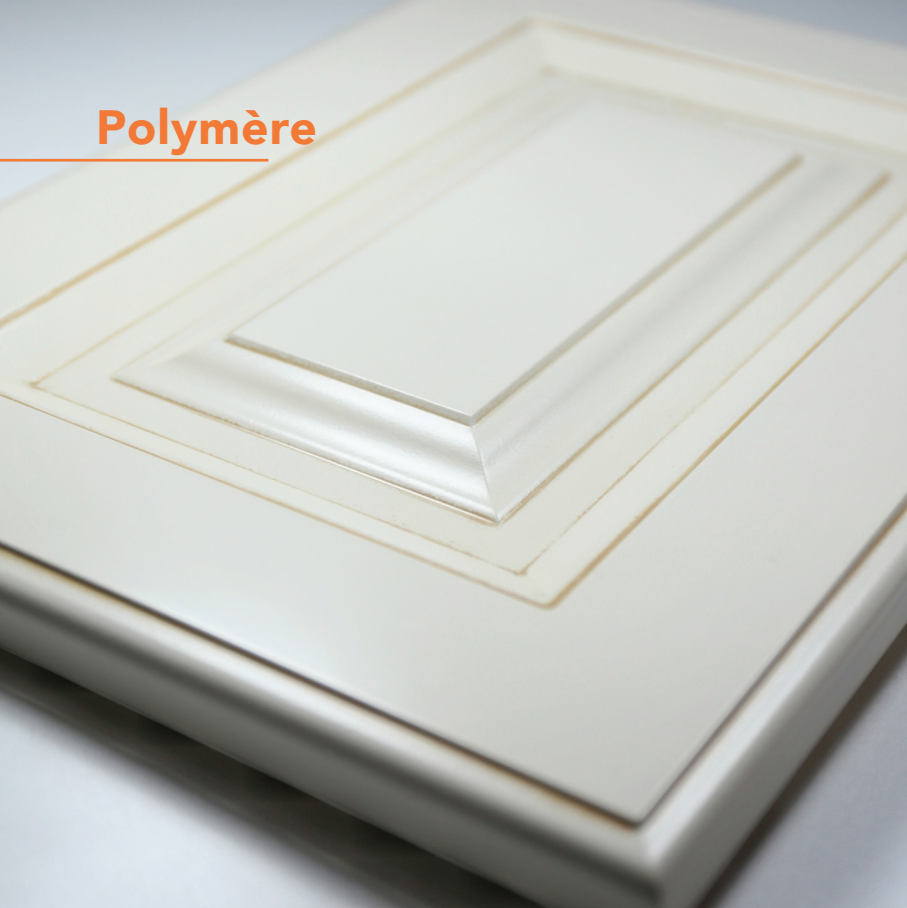


Les matériaux de surface : Mélaminé classique ou structuré

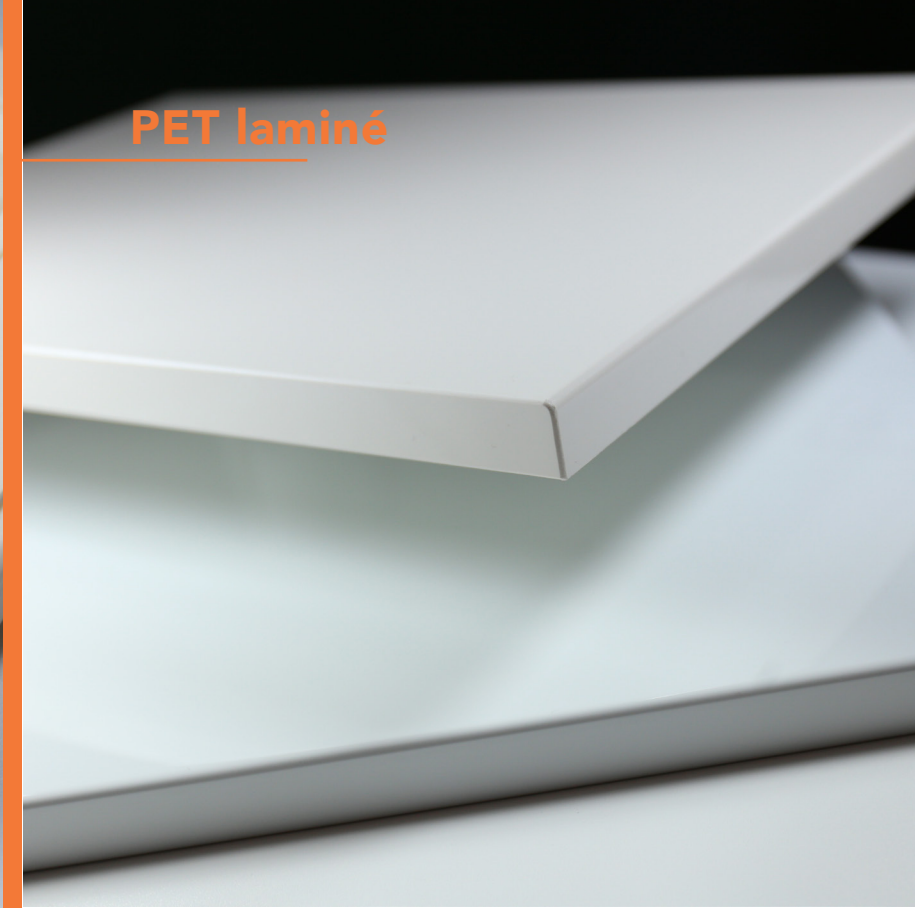
Concernant les revêtements, ici, près de 10 combinaisons... Le revêtement en mélaminé classique se compose d'une ou deux feuilles de papier Kraft revêtues d'une couleur unie ou d'un motif décoratif imprégnées de résine. **Idéal pour les façades modernes et/ou lisses, il se décline en couleurs unies, en mat et en vernis brillant.** Il peut également prendre l'aspect d'un décor bois, béton, marbre, fantaisie...

Le revêtement mélaminé peut-être **légèrement structuré pour le rendre plus réaliste au toucher et à la lumière.** Cette finition permet de réaliser des façades avec plus de personnalité, comme un béton structuré, ou un bois brûlé structuré... Il est également possible de nervurer un mélaminé pour une imitation bois à s'y méprendre, **la structure appliquée suivant parfaitement les noeuds et nervures du bois !**

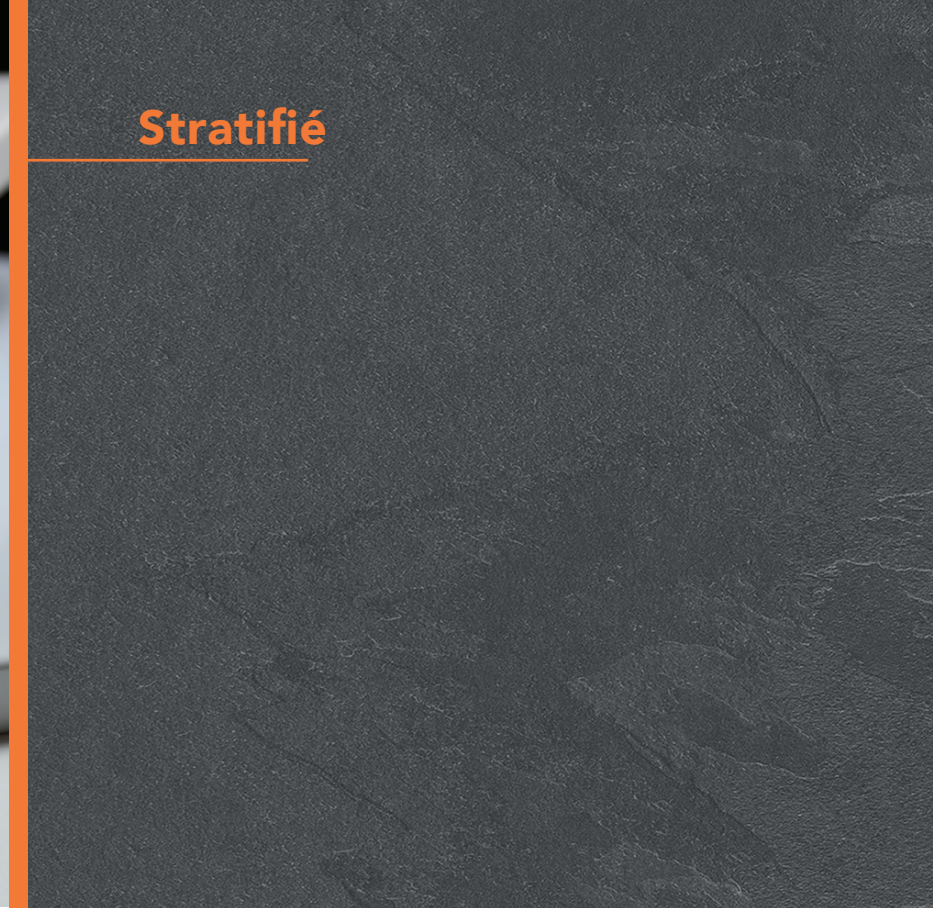
Polymère



PET laminé



Stratifié



Polymère, PET Laminé ou stratifié

Le revêtement dit polymère est une feuille de plastique moulée à chaud sur une façade en panneau MDF, souvent moulurée. **Cette finition permet de réaliser des façades mates ou brillantes, de toutes les formes.** Elle se fait plus rare du fait de sa faible résistance à la chaleur.

Son alternative : le PET laminé. Également moulé à chaud, il offre un excellent rapport qualité-prix et se décline en extra-mat, en extra-brillant et possède une finition au touché soyeux.

Le revêtement stratifié est très similaire au mélaminé, mais plus résistant car composé de 7 feuilles de papier Kraft au lieu de 2. **Du fait de sa solidité, il sert généralement pour les plans de travail** mais en façades, sa grande robustesse en fait un allié idéal contre les agressions du quotidien !



Laque UV mat anti-traces



Laque mate soyeuse



Laque brillante

Les laques mat anti-traces, soyeuse ou brillante

La laque UV, appliquée en couches multiples et durcies par rayon UV, est très résistante. **Moderne et facile à nettoyer, elle permet des déclinaisons de couleurs infinies et des tons très profonds.**

La finition anti-traces permet de réduire la sensibilité à la poussière et à la graisse. **Déclinée dans sa version mate soyeuse, la laque donne aux façades un toucher très agréable.**

La laque brillante ou ultra-brillante est un peu plus sensible que la laque mate ou satinée **mais son rendu miroir apporte une touche de luminosité.** Encore aujourd'hui la cuisine laquée blanc brillant reste un incontournable !



Laque soyeuse structurée



Naturel en bois



Verre mat ou brillant

Les exceptionnels

Appliquée sur une structure qui imite le bois massif, le visuel et le toucher de la laque soyeuse structurée est bluffant : **il est difficile de faire la différence avec du bois massif laqué !**

Moins onéreux mais très robuste, il s'agit d'une très bonne alternative au bois massif.

Pour le revêtement naturel en bois, le panneau de support et ses chants sont plaqués en chêne brossé, et recouverts d'une laque protectrice en 2 couches. **Destiné aux inconditionnels qui recherchent un revêtement authentique et naturel, le bois est élégant, noble et vivant.**

Dernier revêtement de notre sélection, le verre. Mat ou brillant, teinté en blanc ou en noir, le verre haute sécurité est **insensible aux rayures et à la chaleur. Il est également facile à entretenir car totalement inerte, et écologique.**



À PROPOS DE L'ENSEIGNE AVIVA

C'est en 2000, à Annecy, que naît la première enseigne de cuisines « high value, low cost ». Après avoir testé avec succès ce concept novateur, Cuisines Aviva lance son développement en franchise dès 2007 et est aujourd'hui présent dans toutes les régions de France.

Seul distributeur indépendant, Cuisines Aviva a mis en place une véritable centrale de référencement et de services. L'enseigne négocie auprès des fabricants et sélectionne pour ses clients une offre de produits unique proposée à des prix toujours compétitifs.

Pour conforter sa croissance sur son marché, Cuisines Aviva se concentre sur son cœur de métier : le commerce et se réinvente en bousculant les codes du secteur. Le réseau développe donc aujourd'hui le concept Cuisines Aviva sous 2 formats de magasin : en zone commerciale et en centre-ville.

Pour les clients comme pour les futurs franchisés : **avec Cuisines Aviva, tout est facile.**



CONTACTS PRESSE :

TBWA\CORPORATE

Jérémie Spay
jeremie.spay@tbwa-corporate.com
04 37 47 36 32

Cuisines Aviva

Carine Ayrat
carine.ayrat@gp-aviva.com
04 37 56 77 11

